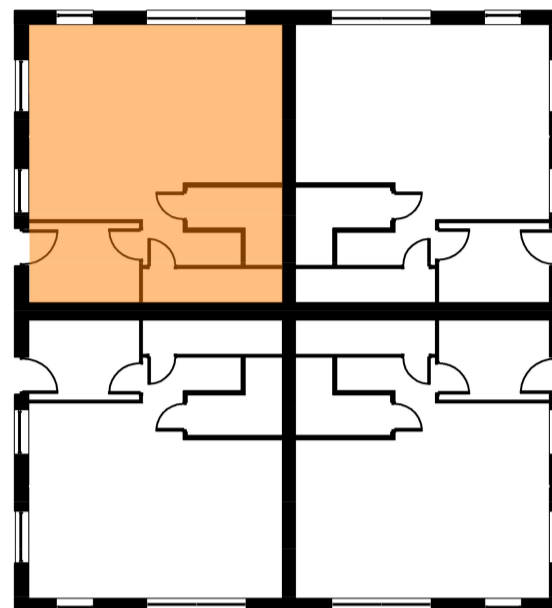
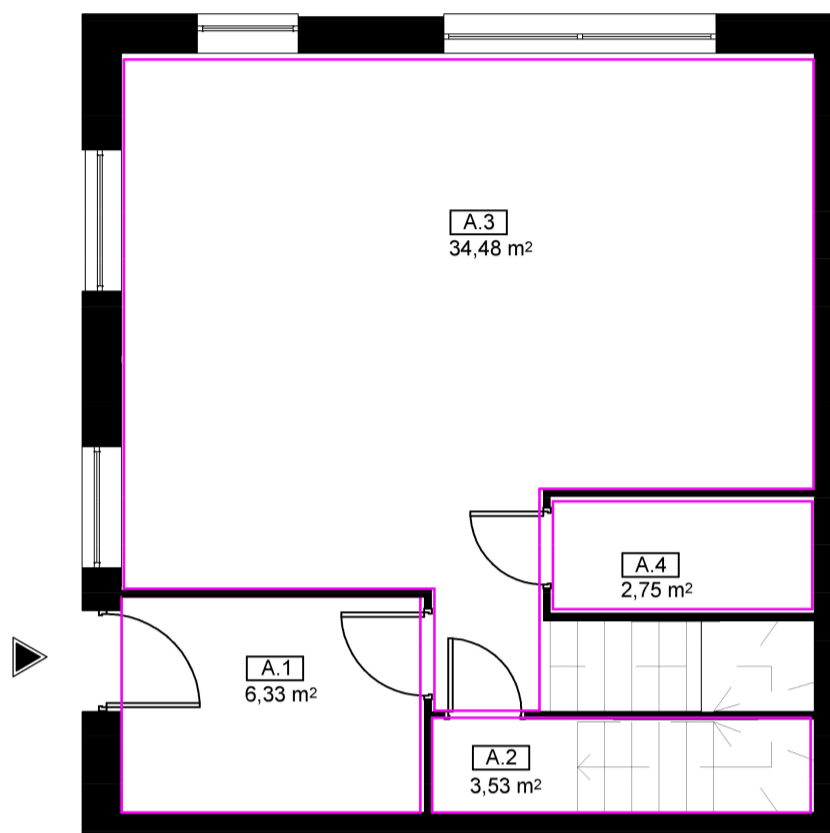




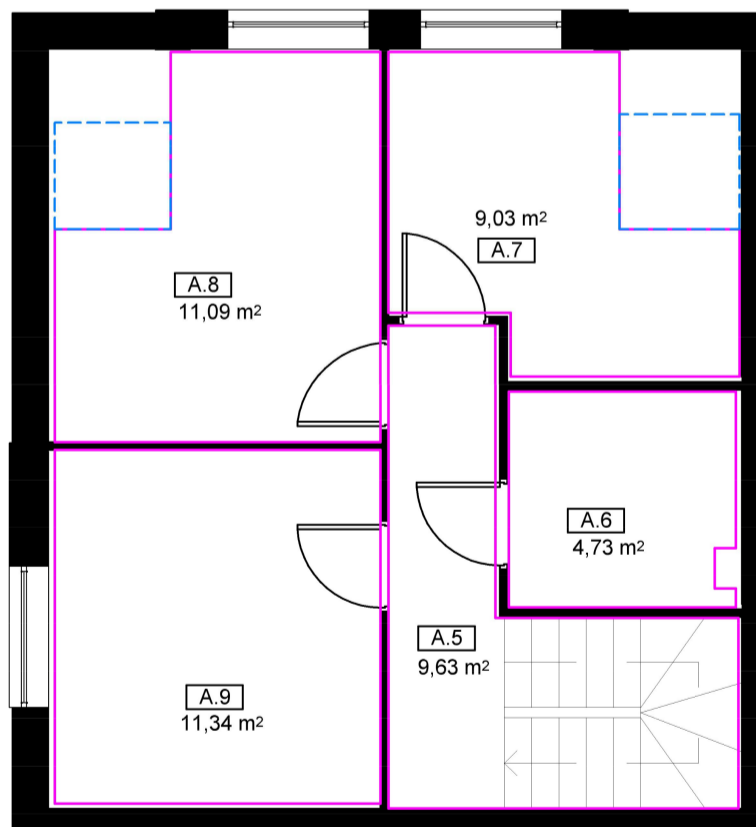
# Pomiar powierzchni lokalu mieszkalnego

ul. Wieniawskiego 34  
Lokal 1

## Parter



## I piętro



Parter		
Lp.	Pomieszczenie	Powierzchnia użytkowa[m2]
A.1	PRZEDSIONEK	6,33
A.2	POM. GOSPODARCZE	3,53
A.3	SALON + ANEKS + KORYTARZ	34,48
A.4	TOALETA	2,75
Razem		47,09
I piętro		
Lp.	Pomieszczenie	Powierzchnia użytkowa [m2]
A.5	KORYTARZ	9,63
A.6	ŁAZIENKA	4,73
A.7	SYPIALNIA 2	9,03
A.8	SYPIALNIA 1	11,09
A.9	GARDEROBA	11,34
I piętro razem [m2]		45,82
Powierzchnia całego lokalu [m2]		92,91

Województwo: wielkopolskie  
Powiat: poznański  
Jednostka ewidencyjna: 302116\_5 Swarzędz  
Obręb: Nr 0004 Gruszczyn  
Działka: 21/10  
Adres budynku: ul. Henryka Wieniawskiego 34  
Numer lokalu mieszkalnego: 1

*Przedstawiony stan jest aktualny, a po zakończeniu budowy nie zostały wprowadzone żadne zmiany.*

*Lokal spełnia wymogi określone w stosunku do pomieszczeń przeznaczonych na stały pobyt ludzi lub odpowiednio innych pomieszczeń o wskazanej we wniosku funkcji.*



E. Pyrzanowski, K. Süß Sp. J.  
tel. 602737461, 602885708  
e-mail: biuro@geodezjapoznan.pl  
os. Oświecenia 86, 61-211 Poznań  
<https://geodezjapoznan.pl>  
Regon: 388856045, NIP: 7822897385

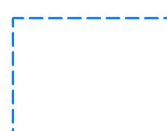
Skala:

1:75

Legenda:



powierzchnia pomierzona



powierzchnia 50% (2.2-1.4m)