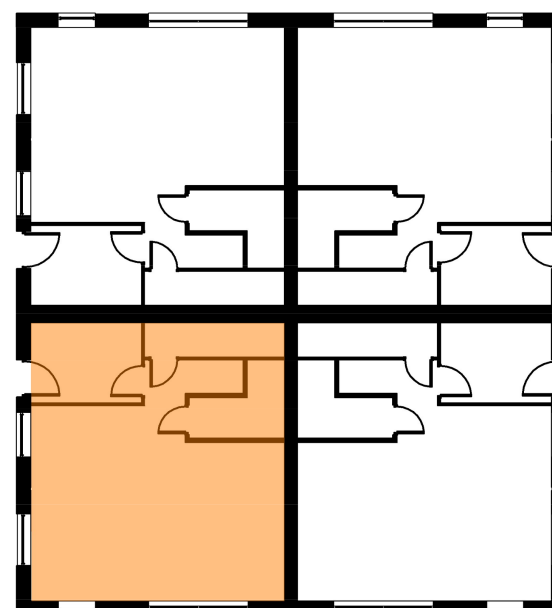
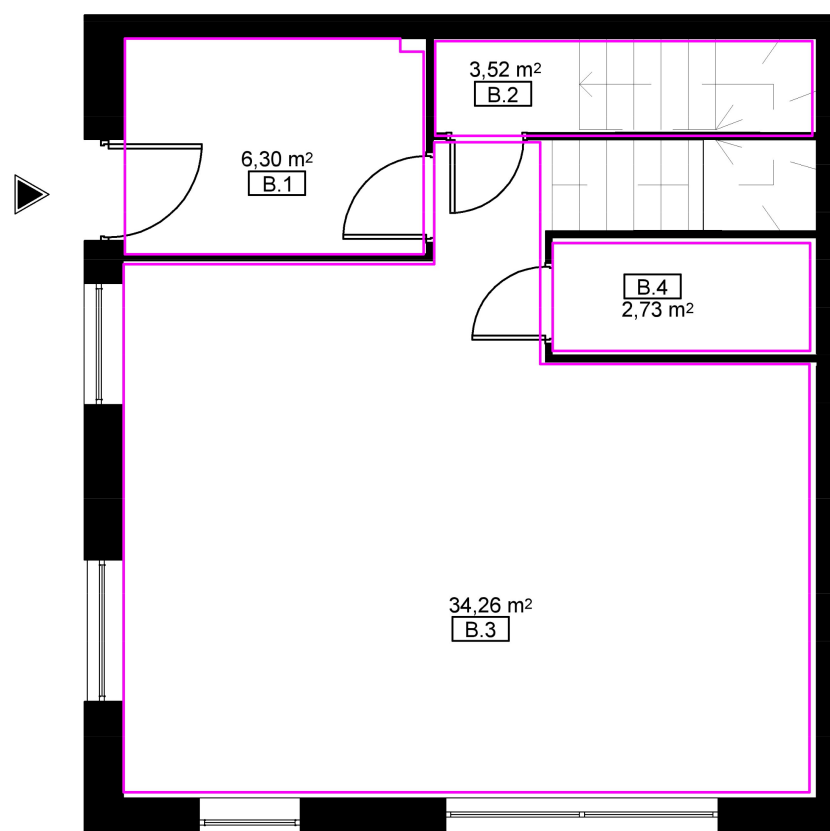


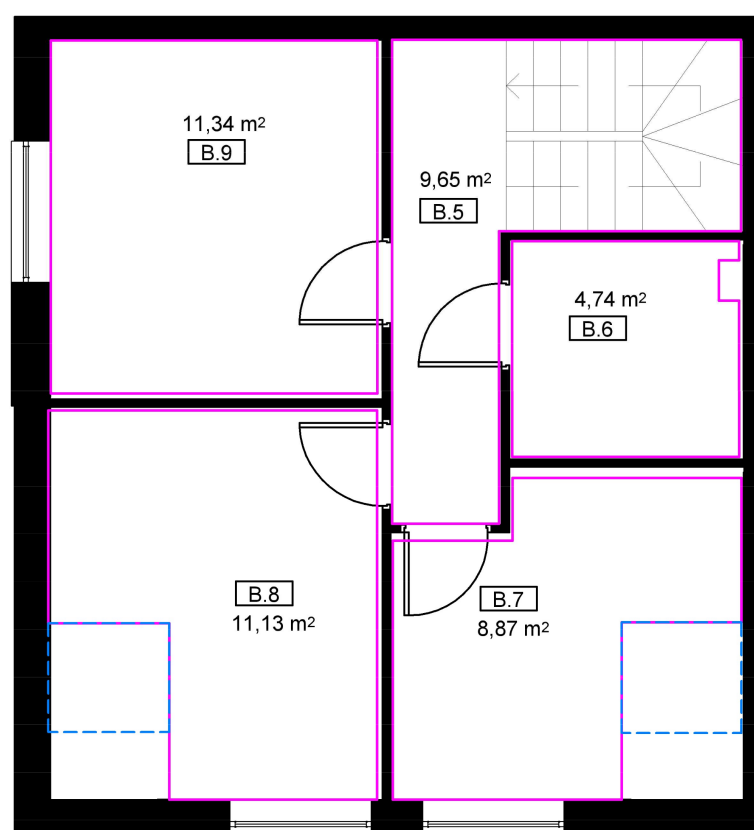
Pomiar powierzchni lokalu mieszkalnego

ul. Wieniawskiego 34
Lokal 2

Parter



I piętro



Parter		
Lp.	Pomieszczenie	Powierzchnia użytkowa[m2]
B.1	PRZEDSIONEK	6,30
B.2	POM. GOSPODARCZE	3,52
B.3	SALON + ANEKS + KORYTARZ	34,26
B.4	TOALETA	2,73
Razem		46,81
I piętro		
Lp.	Pomieszczenie	Powierzchnia użytkowa [m2]
B.5	KORYTARZ	9,65
B.6	ŁAZIENKA	4,74
B.7	SYPIALNIA 2	8,87
B.8	SYPIALNIA 1	11,13
B.9	GARDEROBA	11,34
I piętro razem [m2]		45,73
Powierzchnia całego lokalu [m2]		92,54

Województwo: wielkopolskie
Powiat: poznański
Jednostka ewidencyjna: 302116_5 Swarzędz
Obręb: Nr 0004 Gruszczyn
Działka: 21/10
Adres budynku: ul. Henryka Wieniawskiego 34
Numer lokalu mieszkalnego: 2

Przedstawiony stan jest aktualny, a po zakończeniu budowy nie zostały wprowadzone żadne zmiany.

Lokal spełnia wymogi określone w stosunku do pomieszczeń przeznaczonych na stały pobyt ludzi lub odpowiednio innych pomieszczeń o wskazanej we wniosku funkcji.



E. Pyrzanowski, K. Süß Sp. J.
tel. 602737461, 602885708
e-mail: biuro@geodezjapoznan.pl
os. Oświecenia 86, 61-211 Poznań
<https://geodezjapoznan.pl>
Regon: 388856045, NIP: 7822897385

Skala:

1:75

Legenda:



powierzchnia pomierzona



powierzchnia 50% (2.2-1.4m)