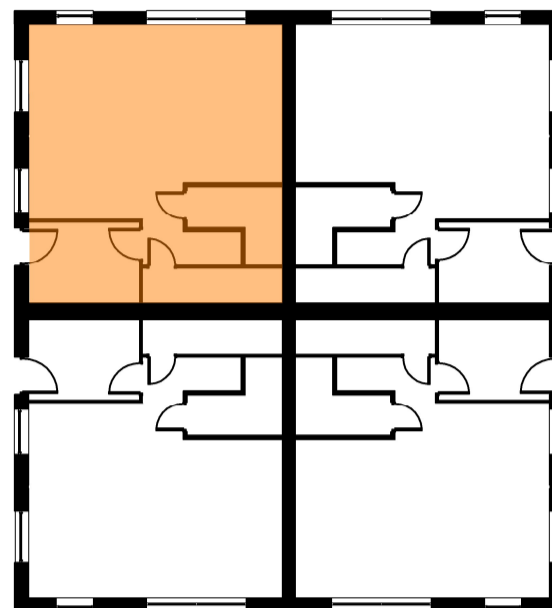
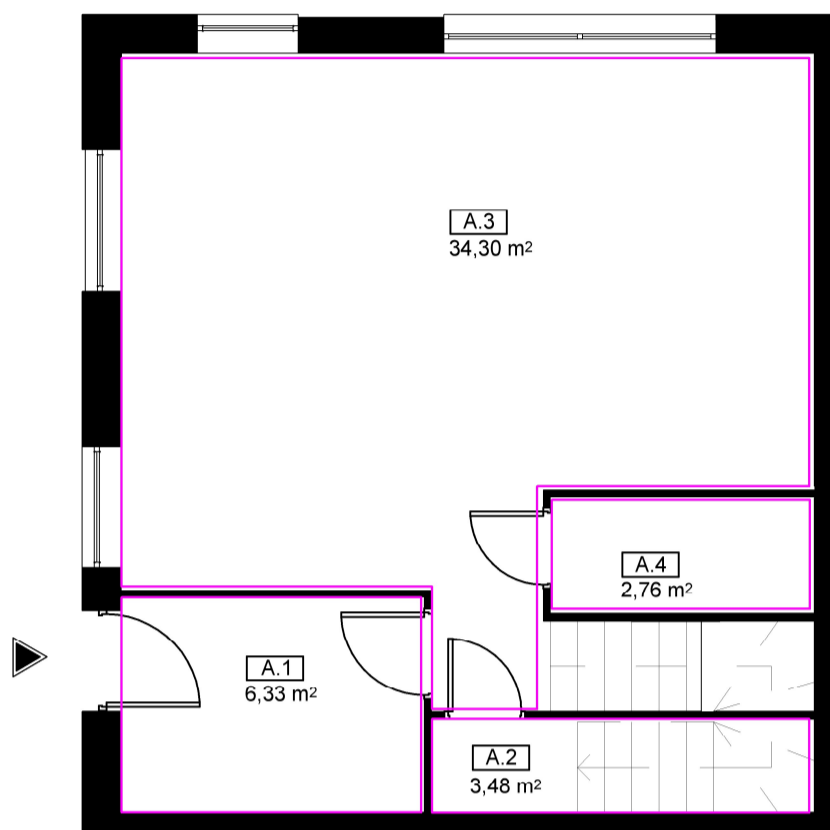


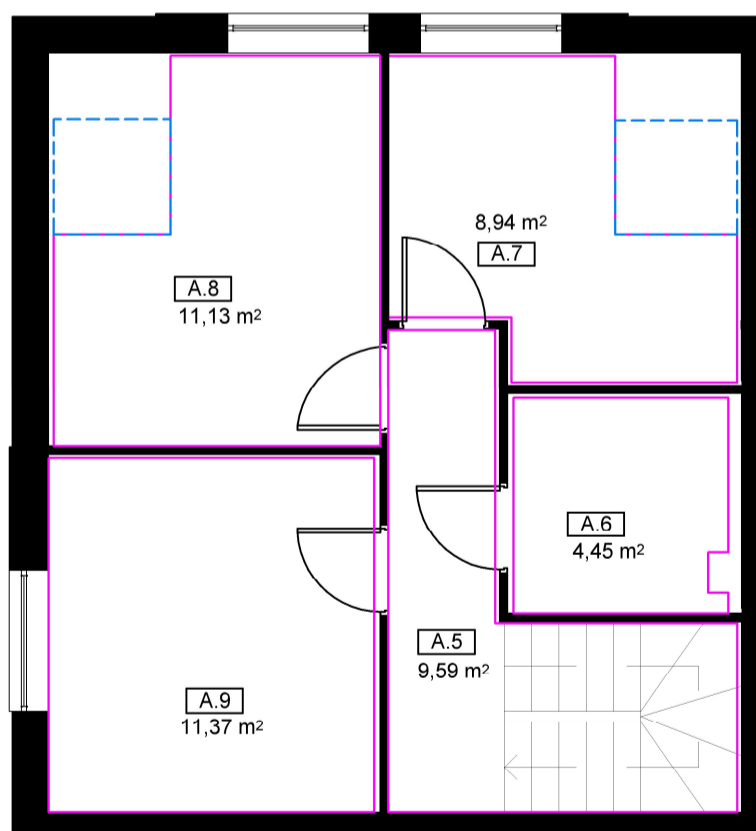
Pomiar powierzchni lokalu mieszkalnego

ul. Fryderyka Chopina 52A
Lokal 1

Parter



I piętro



Parter		
Lp.	Pomieszczenie	Powierzchnia użytkowa[m2]
A.1	PRZEDSIONEK	6,33
A.2	POM. GOSPODARCZE	3,48
A.3	SALON + ANEKS + KORYTARZ	34,30
A.4	TOALETA	2,76
Razem		46,87
I piętro		
Lp.	Pomieszczenie	Powierzchnia użytkowa [m2]
A.5	KORYTARZ	9,59
A.6	ŁAZIENKA	4,45
A.7	SYPIALNIA 1	8,94
A.8	SYPIALNIA 2	11,13
A.9	SYPIALNIA 3	11,37
I piętro razem [m2]		45,48
Powierzchnia całego lokalu [m2]		92,35

Województwo: wielkopolskie
Powiat: poznański
Jednostka ewidencyjna: 302116_5 Swarzędz
Obręb: Nr 0004 Gruszczyn
Działka: 21/10
Adres budynku: ul. Fryderyka Chopina 52A
Numer lokalu mieszkalnego: 1

Przedstawiony stan jest aktualny, a po zakończeniu budowy nie zostały wprowadzone żadne zmiany.

Lokal spełnia wymogi określone w stosunku do pomieszczeń przeznaczonych na stały pobyt ludzi lub odpowiednio innych pomieszczeń o wskazanej we wniosku funkcji.



E. Pyrzanowski, K. Süß Sp. J.
tel. 602737461, 602885708
e-mail: biuro@geodezjapoznan.pl
os. Oświecenia 86, 61-211 Poznań
<https://geodezjapoznan.pl>
Regon: 388856045, NIP: 7822897385

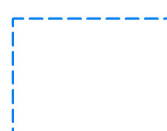
Skala:

1:75

Legenda:



powierzchnia pomierzona



powierzchnia 50% (2.2-1.4m)